

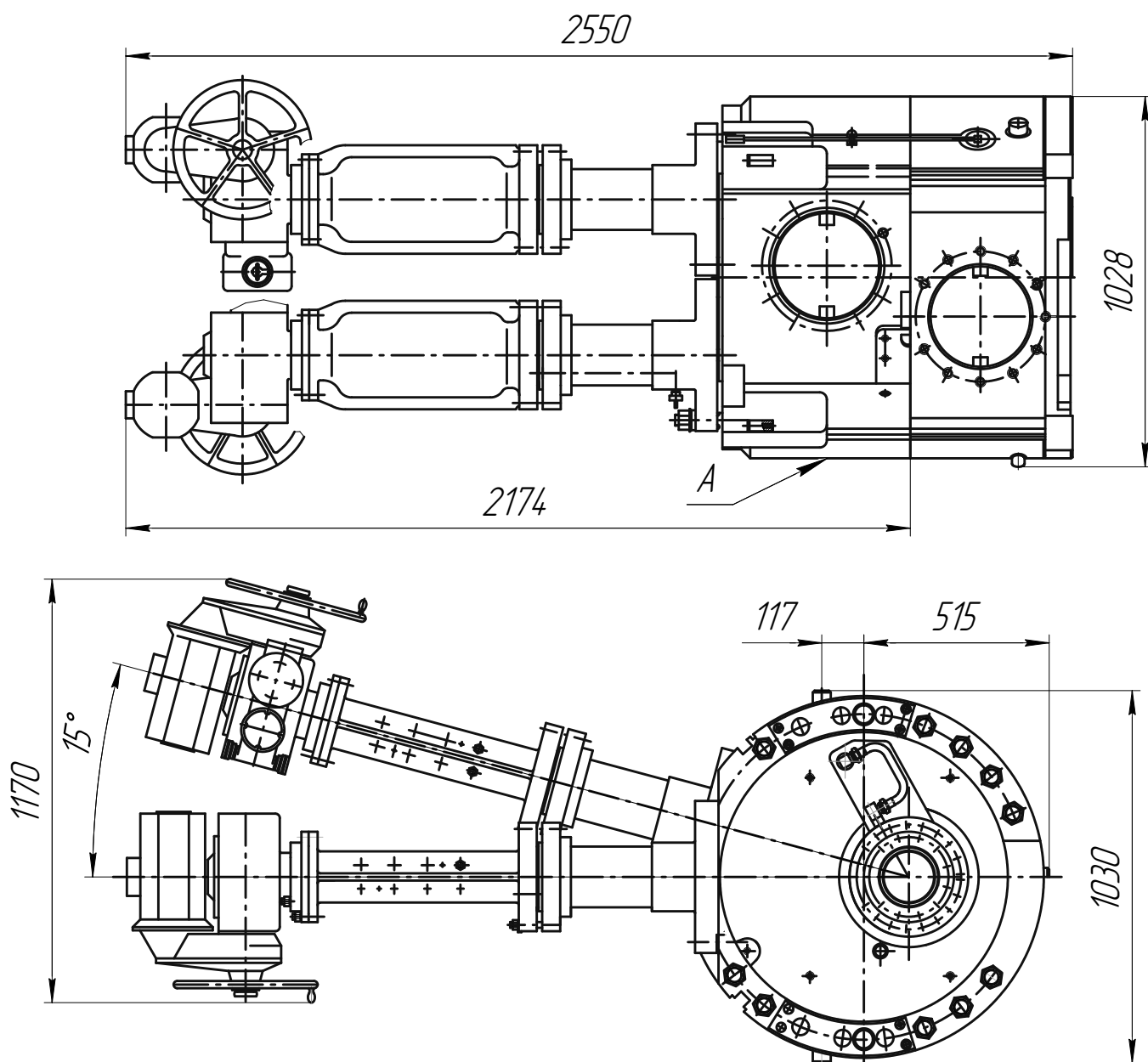


ЦКБА

Центральное конструкторское бюро арматуростроения

**Задвижка
параллельная двухдисковая сдвоенная
DN 150 Pp 80 t 50 °С**

ЦКБ А16005-150



- ❑ **Назначение** – для герметизации скафандра разгрузочно-загрузочной машины РЗМ-488 ТУ 95.5068-76.
- ❑ **Условия эксплуатации** – климатическое исполнение – УХЛ, категория – 3 по ГОСТ 15150-69.
- ❑ **Класс безопасности** – 2Н по НП-001-97 (ОПБ-88/97).
- ❑ **Класс и группа арматуры** – 2ВПа по НП-068-05.
- ❑ **Категория сейсмостойкости** – I по НП-031-01.

ЗАО «НПФ «ЦКБА», 195027, Россия, Санкт-Петербург, пр. Шаумяна, д.4/1, лит.А,
Телефон: (812) 611 10-00 Факс: (812) 458-72-11

info@ckba.ru

www.ckba.ru



- Рабочая среда** – конденсат, питательная вода, вода КМПЦ, пар.
- Температура рабочей среды t:**
 - при нормальных условиях эксплуатации 50 °С;
 - при аварийных условиях эксплуатации 200 °С.
- Рабочее давление Pp** – 8,0 МПа (80 кгс/см²).
- Максимальный перепад давления на затворе при закрытой задвижке** – 8,0 МПа (80 кгс/см²).
- Направление потока рабочей среды** – двустороннее.
- Место установки** – скафандр РЗМ-488.
- Установочное положение задвижки** – горизонтальное (поверхностью А вниз).
- Управление** – электропривод 2-ПБ-07Д1АСУХЛЗ ТУ 3791-006-05749406-2000 (номинальная мощность 1,7 кВт). Время открытия или закрытия, не более 82с.
- Уплотнение в затворе** – металл по металлу.
- Герметичность в затворе:**
 - класс «С» ГОСТ 9544-2005 при перепаде давления на затворе 8,8 МПа (88 кгс/см²);
 - класс «А» ГОСТ 9544-2005 при перепаде давления на затворе 0,2 МПа (2 кгс/см²).
- Уплотнение по штоку** – сальниковое с отводом протечек.
- Материал основных деталей** – сталь 08Х18Н10Т, ХН35ВТ, 07Х16Н4Б.
- Масса** – не более 5200 кг.
- Изготовление и поставка** по ТУ 3741-018-34390194-2003.